



**АДМИНИСТРАЦИЯ НИЖНЕВАРТОВСКОГО РАЙОНА**  
Ханты-Мансийского автономного округа – Югры

**ПОСТАНОВЛЕНИЕ**

от 09.06.2022

№ 1322

г. Нижневартовск

Об утверждении документации по  
планировке территории

В соответствии со статьей 45 Градостроительного кодекса Российской Федерации, постановлением Правительства Российской Федерации от 12.05.2017 № 564 «Об утверждении Положения о составе и содержании проектов планировки территории, предусматривающих размещение одного или нескольких линейных объектов», постановлением администрации района от 18.09.2019 № 1853 «Об утверждении Порядка подготовки документации по планировке территории и принятия решения об ее утверждении для размещения объектов на территории Нижневартовского района», учитывая протокол общественных обсуждений от 01.06.2022 № 16/22 и заключение о результатах общественных обсуждений от 01.06.2022 № 16/22 документации по планировке территории:

1. Утвердить документацию по планировке территории для объекта «Трубопроводы Поточного нефтяного месторождения. 23 очередь» в составе:

1.1. Основная часть проекта планировки территории согласно приложению 1.

1.2. Основная часть проекта межевания территории согласно приложению 2.

2. Контроль за выполнением постановления возложить на исполняющего обязанности заместителя начальника управления – главного архитектора управления градостроительства, развития жилищно-коммунального комплекса и энергетики администрации района В.Ю. Прокофьева.

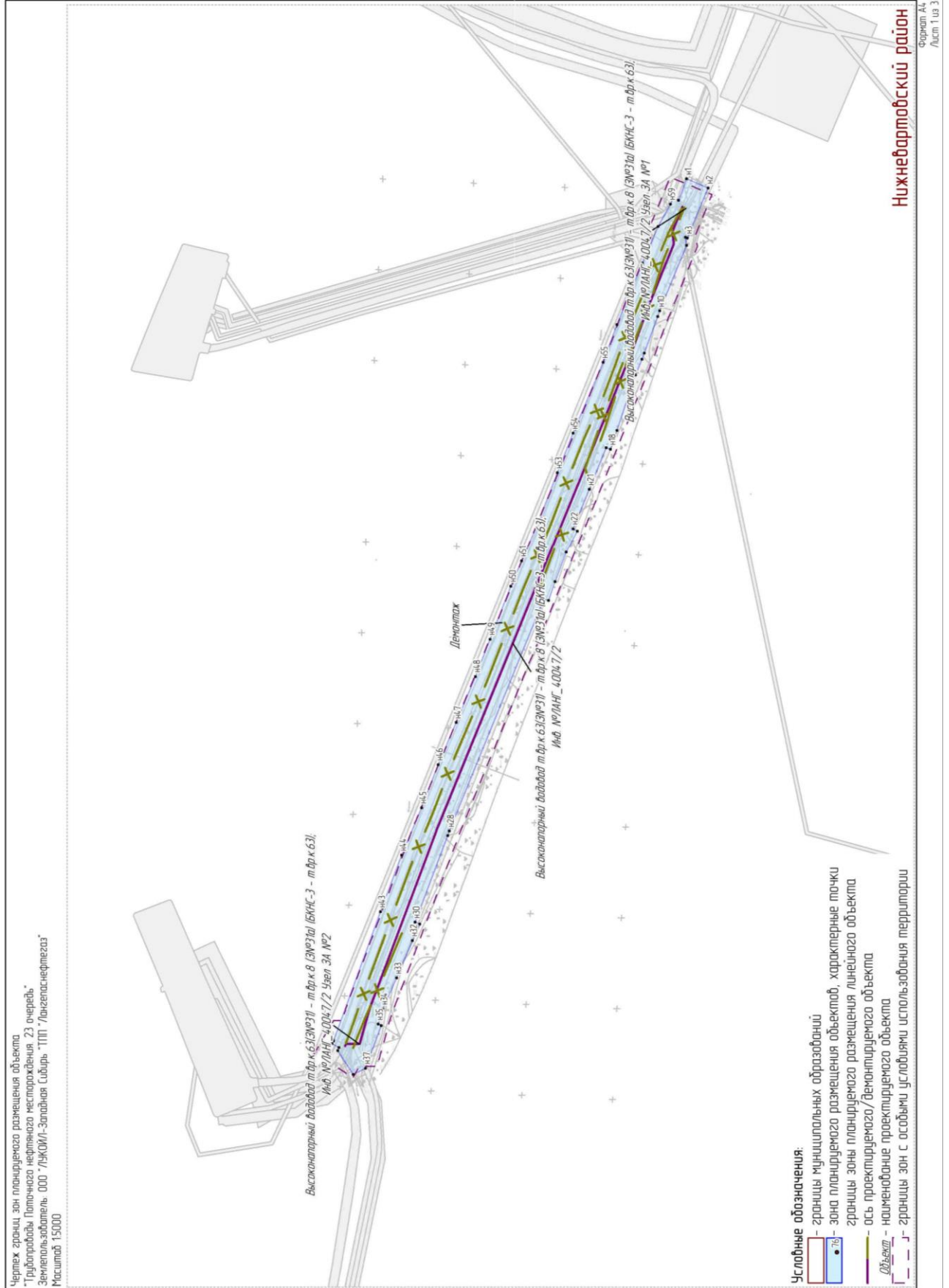
Глава района

Б.А. Саломатин

Основная часть проекта планировки территории

1. Проект планировки территории. Графическая часть

1.1 Чертеж границ зон планируемого размещения линейного объекта







## 2. Положение о размещении линейных объектов

### 2.1. Наименование, основные характеристики (категория, протяженность, проектная мощность, пропускная способность, грузонапряженность, интенсивность движения) и назначение планируемых для размещения линейных объектов, а также линейных объектов, подлежащих реконструкции в связи с изменением их местоположения

Проектом планировки территории «Трубопроводы Поточного нефтяного месторождения. 23 очередь» предусматривается строительство следующих объектов:

высоконапорный водовод т.вр.к.63(З№31) - т.вр.к.8 (З№31а) (БКНС-3 - т.вр.к.63); Инв. №ЛАНГ\_40047/2;

высоконапорный водовод т.вр.к.76-к.15Р (т.вр. - к.15Р); Инв. №ЛАНГ\_40056/4;

высоконапорный водовод т.вр. (З№96Б) - т.вр.к.60Б(З№97) (т.вр.к.скв.60Б); Инв. №ЛАНГ\_300119;

высоконапорный водовод т.вр. (З№97) - к.60Б (т.вр.к.скв.60Б); Инв. №ЛАНГ\_300119;

высоконапорный водовод т.вр.(З№27) - к.4 (т.вр.к.скв.4 - к.4б); Инв. №ЛАНГ\_300317;

высоконапорный водовод т.вр.(З№43) - к.75 (т.вр.- к.75); Инв. №ЛАНГ\_20353А/4.

Высоконапорные водоводы предназначены для транспорта воды в систему поддержания пластового давления и увеличения отдачи продукции, методом закачки воды с БКНС в нагнетательные скважины.

Технико-экономические показатели проектируемого объекта

Таблица 1

Наименование трубопровода	Категория трубопровода	Протяженность, м	Проектная мощность, м <sup>3</sup> /сут	Рабочее давление, МПа
Высоконапорный водовод т.вр.(З№43) – к.75 (т.вр.-к.75); Инв. №ЛАНГ_20353А/4	С	383,0	100,0	23,5
Высоконапорный водовод т.вр.(З№27) – к.4 (т.вр.к.скв.4 - к.4б); Инв. №ЛАНГ_300317	С	346,5	785,0	
	С	38,9	235,0	
Высоконапорный водовод т.вр.(З№97) – к.60Б (т.вр.к.скв.60Б); Инв. №ЛАНГ_300119	С	29,6	1176,6	
	С	247,1	567,0	
	С	130,5	123,5	
Высоконапорный водовод т.вр. (З№96Б) – т.вр.к.60Б(З№97) (т.вр.к.скв.60Б); Инв. №ЛАНГ_300119	С	220,6	1743,6	
Высоконапорный водовод т.вр.к.76-к.15Р (т.вр. – к.15Р); Инв. №ЛАНГ_40056/4	С	413,7	1214,0	
	С	18,2	200,0	

Наименование трубопровода	Категория трубопровода	Протяженность, м	Проектная мощность, м <sup>3</sup> /сут	Рабочее давление, МПа
Высоконапорный водовод т.вр.к.63(З№31) – т.вр.к.8 (З№31а) (БКНС-3 – т.вр.к.63); Инв. №ЛАНГ_40047/2	С	1006,4	241,8	

Недействующие трубы, находящиеся в земле, которые мешают укладки проектируемых трубопроводов, перед началом работ демонтировать.

## **2.2. Перечень субъектов Российской Федерации, перечень муниципальных районов, городских округов в составе субъектов Российской Федерации, перечень поселений, населённых пунктов, внутригородских территорий городов федерального значения, на территориях которых устанавливаются зоны планируемого размещения линейных объектов**

В административном отношении район работ расположен в Тюменской области, Ханты-Мансийском автономном округе, на территории Нижневартовского района, Поточного месторождения (недропользователь ООО «ЛУКОЙЛ – Западная Сибирь»), на землях лесного фонда, на землях промышленности.

Арендатором является ООО «ЛУКОЙЛ – Западная Сибирь» ТПП «Лангепаснефтегаз», арендодателем – территориальный отдел - Мегионское лесничество, Лангепасское участковое лесничество, Лангепасское урочище.

Ближайшими населенными пунктами к месту проведения работ являются город Покачи в 26 км севернее района работ, поселок Аган в 23 км северо-западнее и город Лангепас в 28 км юго-западнее места проведения работ.

Административный центр город Нижневартовск находится в 81 км юго-восточнее района работ.



### 2.3. Перечень координат характерных точек границ зон планируемого размещения линейных объектов

№_тчк	X	Y	№	X	Y
н1	1011357,96	4362133,89	н48	1011590,21	4361586,24
н2	1011334,56	4362124,08	н49	1011574,07	4361627,34
н3	1011357,40	4362068,86	н50	1011551,07	4361685,75
н4	1011359,31	4362069,66	н51	1011539,34	4361713,71
н5	1011359,31	4362069,66	н52	1011519,73	4361759,60
н6	1011359,38	4362069,69	н53	1011500,55	4361810,55
н7	1011359,31	4362069,66	н54	1011483,16	4361854,02
н8	1011359,36	4362069,53	н55	1011450,05	4361932,24
н9	1011358,18	4362060,91	н56	1011434,87	4361973,75
н10	1011387,65	4361988,67	н57	1011406,66	4362041,19
н11	1011390,12	4361982,32	н58	1011389,64	4362081,37
н12	1011404,86	4361942,06	н59	1011376,04	4362106,08
н13	1011407,35	4361935,60	н60	1011373,31	4362112,78
н14	1011414,46	4361918,01	н61	1011367,17	4362110,27
н15	1011414,46	4361918,01	н62	1013771,71	4370537,13
н16	1011422,49	4361894,32	н63	1013761,38	4370525,98
н17	1011434,60	4361857,07	н64	1013758,94	4370511,59
н18	1011441,82	4361836,40	н65	1013704,18	4370426,98
н19	1011446,76	4361838,12	н66	1013692,79	4370437,79
н20	1011446,76	4361838,13	н67	1013682,64	4370431,48
н21	1011465,31	4361792,25	н68	1013582,61	4370479,56
н22	1011483,05	4361748,81	н69	1013565,21	4370441,65
н23	1011478,24	4361746,34	н70	1013728,02	4370366,88
н24	1011490,11	4361723,32	н71	1013773,47	4370465,86
н25	1011502,73	4361690,82	н72	1013790,06	4370455,85
н26	1011509,57	4361669,80	н73	1013792,22	4370459,67
н27	1011514,65	4361671,46	н74	1013882,15	4370407,70
н28	1011618,90	4361416,25	н75	1013933,67	4370406,95
н29	1011620,91	4361411,13	н76	1013934,26	4370406,58
н30	1011656,60	4361315,91	н77	1013934,39	4370406,80
н31	1011651,77	4361313,76	н78	1013939,49	4370403,76
н32	1011659,80	4361295,70	н79	1013941,02	4370406,39
н33	1011677,23	4361254,48	н80	1013945,34	4370403,89
н34	1011692,38	4361220,42	н81	1013955,39	4370421,19
н35	1011697,25	4361203,59	н82	1013951,06	4370423,70
н36	1011693,89	4361202,14	н83	1013953,05	4370427,12
н37	1011711,14	4361155,20	н84	1013833,22	4370500,52
н38	1011724,86	4361148,23	н85	1012999,42	4363762,41
н39	1011741,88	4361174,29	н86	1012987,58	4363759,88
н40	1011740,63	4361177,70	н87	1012987,07	4363762,22
н41	1011748,10	4361182,07	н88	1012984,61	4363761,68
н42	1011746,36	4361185,05	н89	1012968,13	4363757,48
н43	1011694,82	4361327,42	н90	1012946,68	4363750,75
н44	1011671,57	4361389,64	н91	1012909,27	4363736,73
н45	1011649,39	4361441,71	н92	1012888,64	4363730,34
н46	1011631,38	4361489,30	н93	1012872,04	4363727,02
н47	1011611,57	4361535,64	н94	1012816,04	4363718,45
			н95	1012767,68	4363711,85

н96	1012749,79	4363697,98
н97	1012743,61	4363693,40
н98	1012737,27	4363689,09
н99	1012726,54	4363682,10
н100	1012697,30	4363657,69
н101	1012691,27	4363653,49
н102	1012684,03	4363654,18
н103	1012683,12	4363644,56
н104	1012677,78	4363638,88
н105	1012684,62	4363616,03
н106	1012673,30	4363612,64
н107	1012696,39	4363535,58
н108	1012722,27	4363543,32
н109	1012719,88	4363551,30
н110	1012723,97	4363552,50
н111	1012712,04	4363596,06
н112	1012718,24	4363597,92
н113	1012710,70	4363623,12
н114	1012710,33	4363632,31
н115	1012713,53	4363634,17
н116	1012739,00	4363649,41
н117	1012762,20	4363667,11
н118	1012777,22	4363677,06
н119	1012779,94	4363678,76
н120	1012785,74	4363681,18
н121	1012790,08	4363682,42
н122	1012799,11	4363683,82
н123	1012832,42	4363688,01
н124	1012875,07	4363693,51
н125	1012890,63	4363696,86
н126	1012907,22	4363700,80
н127	1012923,47	4363705,20
н128	1012976,78	4363724,95
н129	1012994,02	4363730,10
н130	1012991,93	4363739,70
н131	1013003,81	4363742,22
н132	1010142,59	4362520,78
н133	1010140,31	4362472,20
н134	1010140,69	4362457,65
н135	1010143,95	4362414,40
н136	1010153,10	4362364,11
н137	1010158,21	4362342,66
н138	1010164,33	4362321,89
н139	1010169,12	4362310,38
н140	1010174,51	4362299,14
н141	1010180,46	4362288,19
н142	1010173,82	4362283,71
н143	1010182,97	4362270,20
н144	1010207,02	4362240,45
н145	1010208,02	4362241,32

н146	1010219,25	4362245,58
н147	1010243,53	4362212,86
н148	1010244,24	4362213,32
н149	1010247,14	4362209,30
н150	1010263,73	4362221,27
н151	1010282,84	4362194,79
н152	1010304,73	4362210,60
н153	1010301,81	4362214,65
н154	1010305,61	4362217,39
н155	1010274,32	4362263,62
н156	1010251,05	4362250,05
н157	1010230,39	4362278,70
н158	1010228,64	4362278,04
н159	1010212,87	4362302,34
н160	1010200,67	4362328,43
н161	1010186,75	4362381,16
н162	1010182,06	4362416,69
н163	1010178,01	4362477,77
н164	1010169,38	4362513,68
н165	1010169,57	4362519,98
н166	1014160,50	4365779,44
н167	1014134,10	4365773,73
н168	1014153,40	4365684,60
н169	1014164,71	4365687,05
н170	1014168,25	4365665,17
н171	1014164,26	4365664,30
н172	1014181,99	4 365582,38
н173	1014182,10	4365572,99
н174	1014185,47	4365546,78
н175	1014189,57	4365547,37
н176	1014191,57	4365538,13
н177	1014217,97	4365543,84
н178	1014196,36	4365643,63
н179	1014214,64	4365647,58
н180	1014204,24	4365695,61
н181	1014245,50	4365704,54
н182	1014244,20	4365710,47
н183	1014255,71	4365710,59
н184	1014256,49	4365738,89
н185	1014228,79	4365745,21
н186	1014185,65	4365743,92
н187	1014182,51	4365770,12
н188	1014161,76	4365773,62



#### **2.4. Перечень координат характерных точек границ зон планируемого размещения линейных объектов, подлежащих реконструкции в связи с изменением их местоположения**

Линейные объекты, подлежащих переносу (переустройству) из зон планируемого размещения линейных объектов, отсутствуют.

#### **2.5. Предельные параметры разрешенного строительства, реконструкции объектов капитального строительства, входящих в состав линейных объектов в границах зон их планируемого размещения**

Предельные (минимальные и (или) максимальные) размеры земельных участков и предельные параметры разрешенного строительства, реконструкции объектов капитального строительства не подлежат установлению.

Фактически испрашиваемая площадь по проекту составляет 10,1837 га, из них 1,2979 га вновь отводимые земельные участки (на землях лесного фонда 1,2979 га), 8,8858 га участки имеющие права.

#### **2.6. Информация о необходимости осуществления мероприятий по защите сохраняемых объектов капитального строительства (здание, строение, сооружение, объекты, строительство которых не завершено), существующих и строящихся на момент подготовки проекта планировки территории, а также объектов капитального строительства, планируемых к строительству в соответствии с ранее утвержденной документацией по планировке территории, от возможного негативного воздействия в связи с размещением линейных объектов**

В проектной документации разработаны мероприятия для защиты сохраняемых объектов капитального строительства от возможного негативного воздействия в связи с размещением линейных объектов.

#### **2.7. Информация о необходимости осуществления мероприятий по сохранению объектов культурного наследия от возможного негативного воздействия в связи с размещением линейных объектов**

Согласно заключению №22-593 службы государственной охраны объектов культурного наследия ХМАО – Югры от 02.02.2022 года в границах участка, испрашиваемого под хозяйственную деятельность объекты культурного наследия, объекты, обладающие признаками объекта культурного наследия, территории, обладающие признаками достопримечательного места (перспективные и малоперспективные историко-культурные зоны) не выявлены. Проектируемый объект не попадает в границы территорий традиционного природопользования коренных малочисленных народов Севера регионального значения.

#### **2.8. Информация о необходимости осуществления мероприятий по охране окружающей среды**

Проектируемый объект расположен вне зон особо охраняемых природных территорий федерального, регионального и местного значения.

Реализация проекта не приведет к загрязнению территории района расположения объекта. Производство строительного-монтажных работ в границах отвода земель, позволит свести к минимуму воздействие на почвы, растительный и животный мир. По окончании строительства объекта предусматривается благоустройство территории и рекультивация земельных участков.

Ущерб окружающей среде может быть нанесен лишь в аварийных случаях, для их предотвращения предусмотрены все возможные мероприятия в соответствии с требованиями законодательства Российской Федерации.

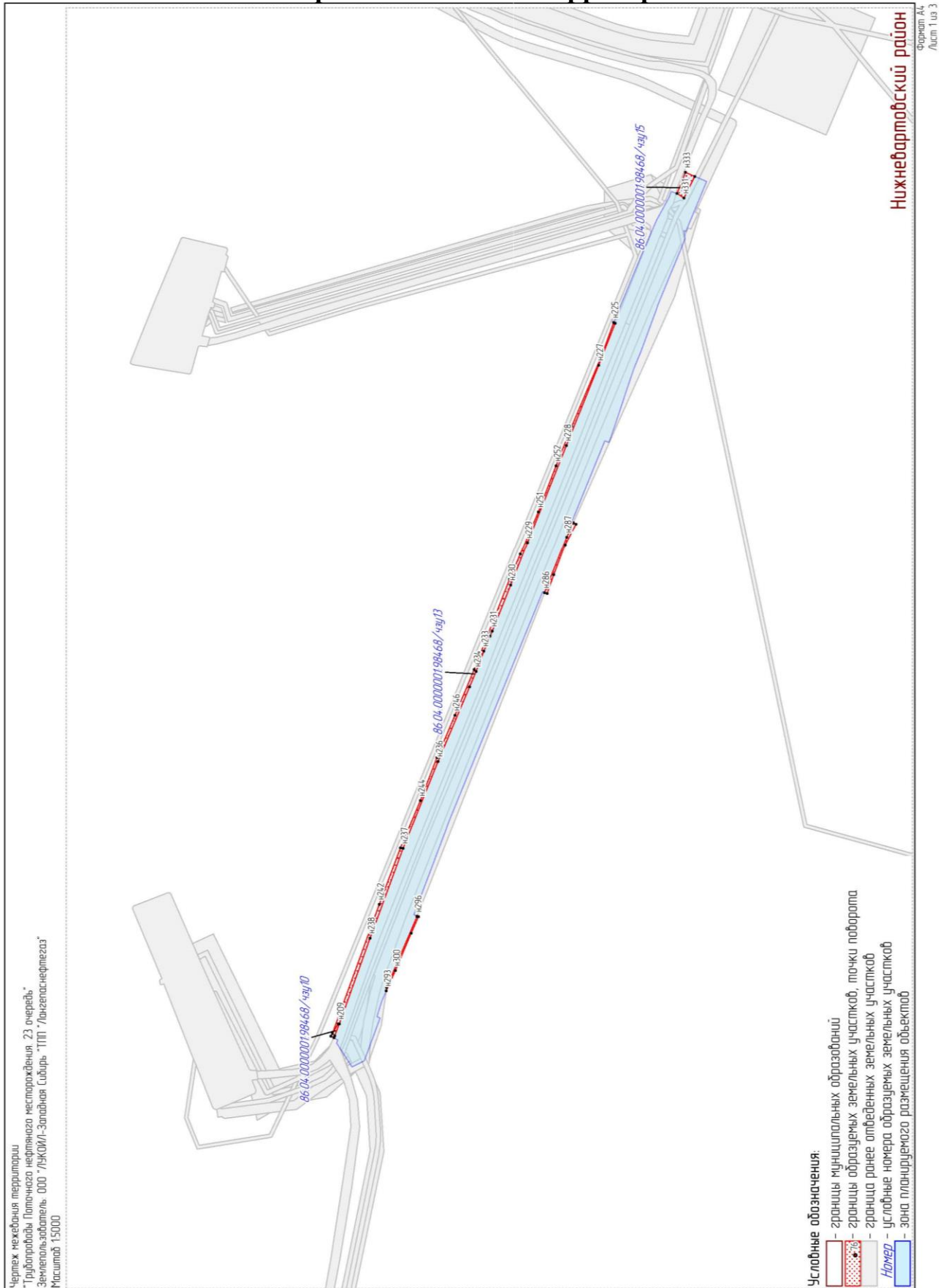
### **2.9. Информация о необходимости осуществления мероприятий по защите территории от чрезвычайных ситуаций природного и техногенного характера, в том числе по обеспечению пожарной безопасности и гражданской обороне**

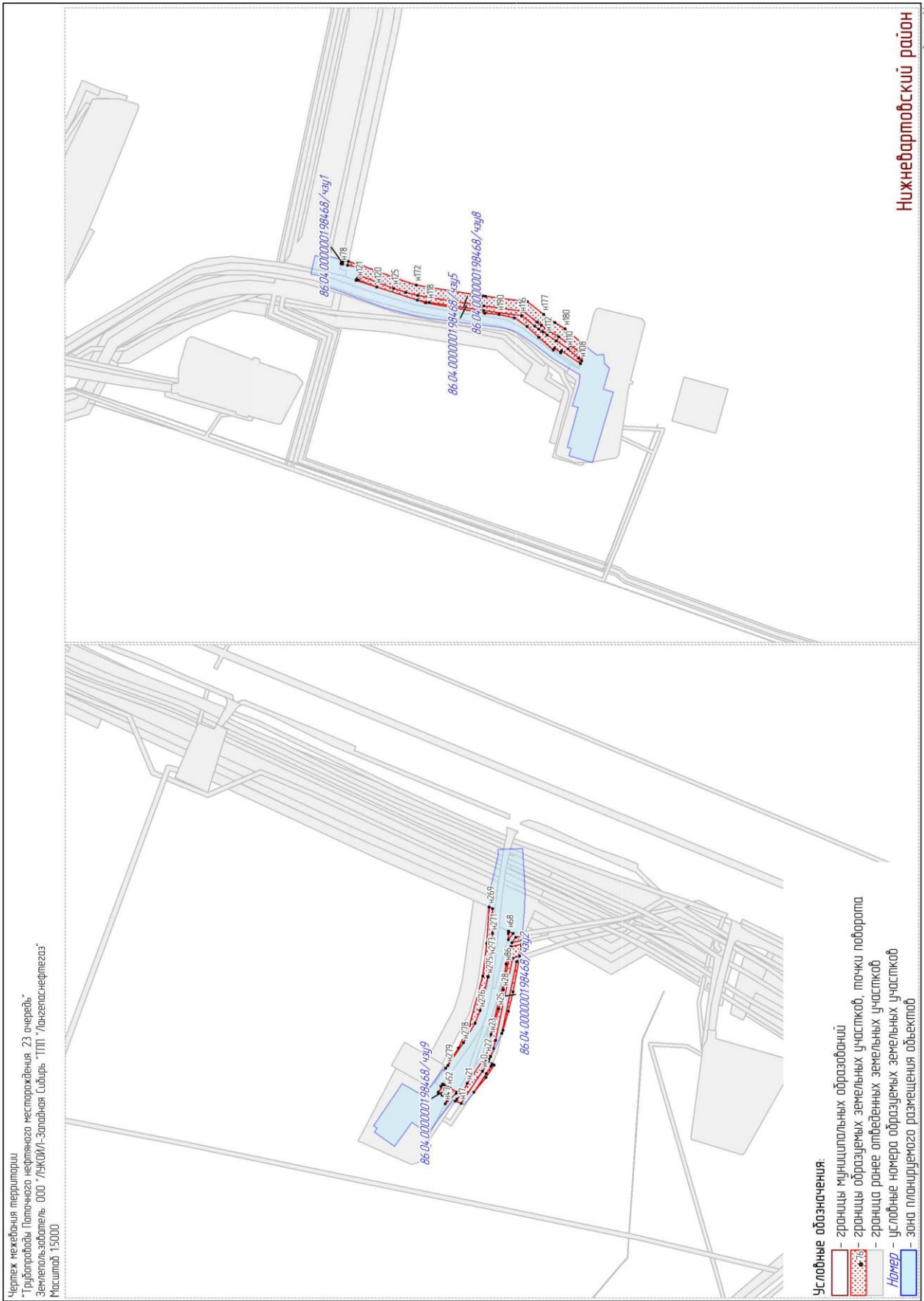
В проектной документации предусмотрены мероприятия по защите территории от чрезвычайных ситуаций природного и техногенного характера, в том числе по обеспечению пожарной безопасности и гражданской обороне.

### Основная часть проекта межевания территории

## 1. Проект межевания территории. Графическая часть

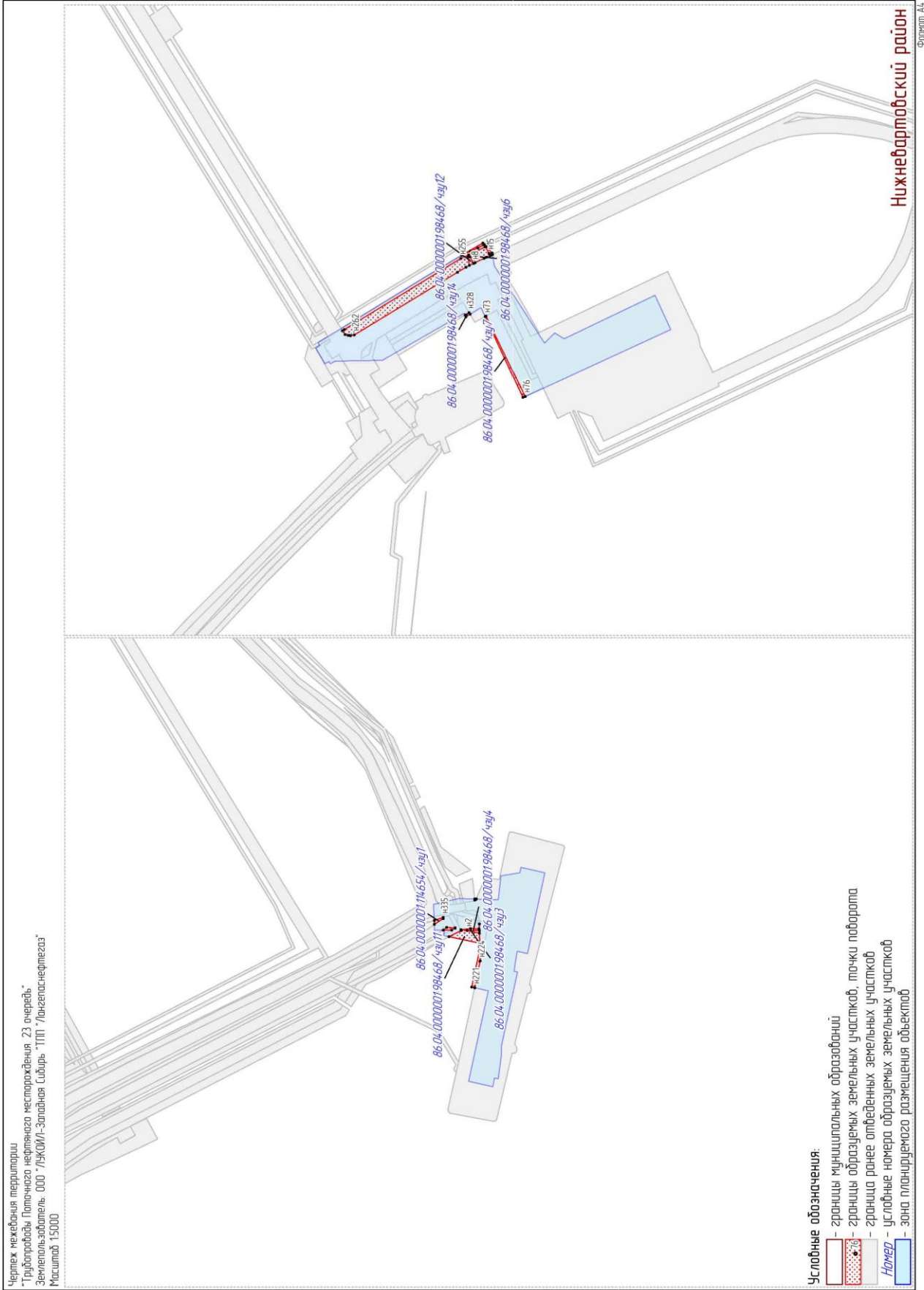
### 1.1 Чертежи межевания территории





Чертеж межевания территории  
 "Горнодобыча, Пополночного месторождения 23 очередь"  
 Землепользователь ООО "ЛУКОЙЛ-Западная Сибирь" ТПП "Лангелас-нефтегаз"  
 Масштаб 1:5000

- Условные обозначения:**
- границы муниципальных образований
  - границы образуемых земельных участков, точки лаборатория
  - границы ранее отведенных земельных участков
  - условные номера образуемых земельных участков
  - зона планируемого размещения объектов



Чертеж межевания территории  
 "Гайдаровды, Помощного нефтяного месторождения 23 очередь,"  
 Землепользователь ООО "ЛУКОЙЛ-Западная Сибирь" ТПП "Ленгаснефтегаз"  
 Масштаб 1:5000

- Условные обозначения:**
- границы муниципальных образований
  - границы образуемых земельных участков, точки лаборатория
  - границы ранее отобранных земельных участков
  - границы ранее отобранных земельных участков
  - условные номера образуемых земельных участков
  - зона планируемого размещения объектов

**2. Проект межевания территории. Текстовая часть**  
**2.1 Перечень образуемых земельных участков**  
 Перечень образуемых земельных участков

Таблица 1

Условные номера образуемых земельных участков	Наименование объекта	Кадастровые номера земельных участков, из которых образуются земельные участки	Испрашиваемая площадь земельного участка, га	Способы образования земельных участков	Сведения об отнесении (неотнесении) образуемых земельных участков к территории общего пользования	Перечень кадастровых номеров существующих земельных участков, на которых линейный объект может быть размещен на условиях сервитута, публичного сервитута, их адреса или описание местоположения, перечень и адреса расположенных на таких земельных участках объектов недвижимого имущества (при наличии сведений о них в ЕГРН)	Категория земель
86:04:0000001: 98468/чзу1	Высоконапорный водовод к.15Р - т.вр.к.6 (т.вр. - к.15Р) Инв. №ЛАНГ_40056/4 Узел ЗА №1	86:04:0000001: 98468	0,0005	Учет изменений земельного участка в связи с образованием части	Образование земельных участков, которые будут отнесены к территории	-	Земли лесного фонда
86:04:0000001: 98468/чзу2	Высоконапорный водовод т.вр.(З№43) - к.75 (т.вр.- к.75) Инв. №ЛАНГ_20353А/4	86:04:0000001: 98468	0,0223				

86:04:0000001: 98468/чзу3	Высоконапорный водовод т.вр.(З№27) - к.4 (т.вр.к.скв.4 - к.4б) Инв. №ЛАНГ_300317 Узел ЗА №1	86:04:0000001: 98468	0,0030
86:04:0000001: 114654/чзу1	Высоконапорный водовод т.вр.(З№27) - к.4 (т.вр.к.скв.4 - к.4б) Инв. №ЛАНГ_300317 Узел ЗА №1	86:04:0000001: 114654	0,0053
86:04:0000001: 98468/чзу4	Высоконапорный водовод т.вр.(З№27) - к.4 (т.вр.к.скв.4 - к.4б) Инв. №ЛАНГ_300317	86:04:0000001: 98468	0,0019
86:04:0000001: 98468/чзу5	Высоконапорный водовод к.15Р - т.вр.к.6 (т.вр. - к.15Р) Инв. №ЛАНГ_40056/4	86:04:0000001: 98468	0,1311
86:04:0000001: 98468/чзуб	Высоконапорный водовод т.вр. (З№96Б) - т.вр.к.60Б(З№97) (т.вр.к.скв.60Б) Инв. №ЛАНГ_300119 Узел ЗА №2	86:04:0000001: 98468	0,0221

общего  
пользования,  
не требуется



86:04:0000001: 98468/чзу7	Высоконапорный водовод т.вр. (З№97) - к.60Б (т.вр.к.скв.60Б) Инв. №ЛАНГ_300119	86:04:0000001: 98468	0,0174
86:04:0000001: 98468/чзу8	Высоконапорный водовод к.15Р - т.вр.к.6 (т.вр. - к.15Р) Инв. №ЛАНГ_40056/4	86:04:0000001: 98468	0,3758
86:04:0000001: 98468/чзу9	Высоконапорный водовод т.вр.(З№43) - к.75 (т.вр.- к.75) Инв. №ЛАНГ_20353А/4	86:04:0000001: 98468	0,1326
86:04:0000001: 98468/чзу10	Высоконапорный водовод т.вр.к.63(З№31) - т.вр.к.8 (З№31а) (БКНС-3 - т.вр.к.63) Инв. №ЛАНГ_40047/2	86:04:0000001: 98468	0,0039
86:04:0000001: 98468/чзу11	Высоконапорный водовод т.вр.(З№27) - к.4 (т.вр.к.скв.4 - к.4б) Инв. №ЛАНГ_300317	86:04:0000001: 98468	0,0400

86:04:0000001: 98468/чзу12	Высоконапорный водовод т.вр. (З№96Б) - т.вр.к.60Б(З№97) (т.вр.к.скв.60Б) Инв. №ЛАНГ_300119	86:04:0000001: 98468	0,0037				
86:04:0000001: 98468/чзу13	Демонтаж	86:04:0000001: 98468	0,5110				
86:04:0000001: 98468/чзу14	Высоконапорный водовод т.вр. (З№97) - к.60Б (т.вр.к.скв.60Б) Инв. №ЛАНГ_300119 Узел ЗА №1	86:04:0000001: 98468	0,0011				
86:04:0000001: 98468/чзу15	Высоконапорный водовод т.вр.к.63(З№31) - т.вр.к.8 (З№31а) (БКНС-3 - т.вр.к.63) Инв. №ЛАНГ_40047/2 Узел ЗА №1	86:04:0000001: 98468	0,0262				

## Характеристика лесного участка

Таблица 2

Целевое назначение лесов	Участковое лесничество/ урочище	Лесной квартал	Лесотакационный выдел	Преобладающая порода	Площадь (га)	Запас древесины (куб.м.)	В том числе по группам возраста древостоя (га/куб.м)			
							молодняки	средне- возрастные	приспевающие	спелые и перестойные
1	2	3	4	5	6	7	8	9	10	11
№1 Высоконапорный водовод т.вр. (З№97) - к.60Б (т.вр.к.скв.60Б) Инв. №ЛАНГ_300119										
Эксплуатационные	Лангепасское / Лангепасское	106	36		0,0174 / -		Болото			
Итого:					0,0174 / -		-	-	-	-
№2 Высоконапорный водовод к.15Р - т.вр.к.6 (т.вр. - к.15Р) Инв. №ЛАНГ_40056/4										
Эксплуатационные	Лангепасское / Лангепасское	104	39		0,3758 / -		Болото			
Всего:					0,3758 / -		-	-	-	-

№3 Высоконапорный водовод т.вр.(З№43) - к.75 (т.вр.- к.75) Инв. №ЛАНГ_20353А/4									
Эксплуатационные	Лангепасское / Лангепасское	119	15		0,0350 / -	Болото			
Эксплуатационные		119	18		0,0132 / -	Трасса коммуникаций			
Защитные		119	136		0,0800 / -	Болото			
Защитные		119	138		0,0044 / -	Трасса коммуникаций			
Итого:					0,1326 / -	-	-	-	-
№4 Высоконапорный водовод т.вр.к.63(З№31) - т.вр.к.8 (З№31а) (БКНС-3 - т.вр.к.63) Инв. №ЛАНГ_40047/2									
Эксплуатационные	Лангепасское / Лангепасское	103	48		0,0039 / -	Трасса коммуникаций			
Итого:					0,0039 / -	-	-	-	-
№5 Высоконапорный водовод т.вр.(З№27) - к.4 (т.вр.к.скв.4 - к.4б) Инв. №ЛАНГ_300317									
Эксплуатационные	Лангепасское / Лангепасское	105	43		0,0400 / -	Болото			
Итого:					0,0400 / -	-	-	-	-

№6 Высоконапорный водовод т.вр. (З№96Б) - т.вр.к.60Б(З№97) (т.вр.к.скв.60Б) Инв. №ЛАНГ_300119									
Эксплуатационные	Лангепасское / Лангепасское	106	35		0,0037 / -	Трасса коммуникаций			
Итого:					0,0037 / -	-	-	-	-
№7 Высоконапорный водовод т.вр. (З№96Б) - т.вр.к.60Б(З№97) (т.вр.к.скв.60Б) Инв. №ЛАНГ_300119. Демонтаж									
Эксплуатационные	Лангепасское / Лангепасское	103	48		0,2420 / -	Трасса коммуникаций			
Эксплуатационные		106	35		0,1780 / -	Трасса коммуникаций			
Защитные		119	10	С	0,0820 / 5	-	0,0820/5	-	-
Эксплуатационные		119	15		0,0090 / -	Болото			
Итого:					0,5110 / 5	-	0,0820/5	-	-
Итого на период строительства:					1,0844 / 5	-	0,0820/5	-	-
№8 Высоконапорный водовод к.15Р - т.вр.к.6 (т.вр. - к.15Р) Инв. №ЛАНГ_40056/4 Узел ЗА №1									
Эксплуатационные	Лангепасское / Лангепасское	104	39		0,0005 / -	Болото			
Итого:					0,0005 / -	-	-	-	-

№9 Высоконапорный водовод т.вр.(З№43) - к.75 (т.вр.- к.75) Инв. №ЛАНГ_20353А/4									
Эксплуатационные	Лангепасское / Лангепасское	119	18		0,0054 / -	Трасса коммуникаций			
Защитные		119	136		0,0146 / -	Болото			
Защитные		119	138		0,0023 / -	Трасса коммуникаций			
Итого:					0,0223 / -	-	-	-	-
№10 Высоконапорный водовод т.вр.(З№27) - к.4 (т.вр.к.скв.4 - к.4б) Инв. №ЛАНГ_300317 Узел ЗА №1									
Эксплуатационные	Лангепасское / Лангепасское	105	43		0,0030 / -	Болото			
Итого:					0,0030 / -	-	-	-	-
№11 Высоконапорный водовод т.вр.(З№27) - к.4 (т.вр.к.скв.4 - к.4б) Инв. №ЛАНГ_300317 Узел ЗА №1									
Эксплуатационные	Лангепасское / Лангепасское	105	43		0,0053 / -	Болото			
Итого:					0,0053 / -	-	-	-	-

№12 Высоконапорный водовод т.вр.(З№27) - к.4 (т.вр.к.скв.4 - к.4б) Инв. №ЛАНГ_300317									
Эксплуатационные	Лангепасское / Лангепасское	105	43		0,0019 / -	Болото			
Итого:					0,0019 / -	-	-	-	-
№13 Высоконапорный водовод к.15Р - т.вр.к.6 (т.вр. - к.15Р) Инв. №ЛАНГ_40056/4									
Эксплуатационные	Лангепасское / Лангепасское	104	39		0,1311 / -	Болото			
Итого:					0,1311 / -	-	-	-	-
№14 Высоконапорный водовод т.вр. (З№96Б) - т.вр.к.60Б(З№97) (т.вр.к.скв.60Б) Инв. №ЛАНГ_300119 Узел ЗА №2									
Эксплуатационные	Лангепасское / Лангепасское	106	35		0,0221 / -	Трасса коммуникаций			
Итого:					0,0221 / -	-	-	-	-



№15 Высоконапорный водовод т.вр. (З№97) - к.60Б (т.вр.к.скв.60Б) Инв. №ЛАНГ_300119 Узел ЗА №1									
Эксплуатационные	Лангепасское / Лангепасское	106	36		0,0011 / -	Болото			
Итого:					0,0011 / -	-	-	-	-
№16 Высоконапорный водовод т.вр.к.63(З№31) - т.вр.к.8 (З№31а) (БКНС-3 - т.вр.к.63) Инв. №ЛАНГ_40047/2 Узел ЗА №1									
Эксплуатационные	Лангепасское / Лангепасское	103	48		0,0262 / -	Трасса коммуникаций			
Итого:					0,0262 / -	-	-	-	-
Итого на период эксплуатации:					0,2135 / -	-	-	-	-
ВСЕГО по отводу:					1,2979 / 5	-	0,0820/5	-	-

## Средние таксационные показатели насаждений лесного участка

Таблица 3

Лесной квартал	Лесотаксационный выдел	Целевое назначение лесов	Преобладающая порода	Состав	Возраст	Бонитет	Полнота	Средний запас древесины лесных насаждений (куб.м/га)			
								молодняки	средне-возрастные	приспевающие	спелые и перестойные
1	2	3	4	5	6	7	8	9	10	11	12
119	10	Защит.	С	6С1К3Б	80	5А	0,6	-	60	-	-

## 2.2. Перечень координат характерных точек образуемых земельных участков

№ тчк	X	Y
86:04:0000001:98468/чзy3		
н1	1014206,23	4365710,08
н2	1014219,76	4365710,22
н3	1014226,31	4365710,28
н4	1014226,54	4365710,78
н5	1014215,82	4365712,04
н6	1014206,66	4365711,62
н7	1014206,43	4365717,25
86:04:0000001:98468/чзy12		
н8	1013781,88	4370514,57
н9	1013786,47	4370512,28
н10	1013788,02	4370521,52
н11	1013786,09	4370521,84
н12	1013761,10	4370524,36
н13	1013762,78	4370523,57
н14	1013763,62	4370523,18
н15	1013764,94	4370525,39
н16	1013761,39	4370525,98
86:04:0000001:98468/чзy9		
н17	1010210,12	4362242,12
н18	1010216,16	4362244,42
н19	1010214,62	4362246,71
н20	1010209,53	4362251,49
н21	1010203,13	4362263,78
н22	1010182,27	4362294,79
н23	1010177,55	4362317,47
н24	1010174,58	4362326,06
н25	1010168,88	4362345,44
н26	1010166,95	4362352,36
н27	1010165,28	4362359,38
н28	1010163,87	4362366,41
н29	1010155,30	4362413,42
н30	1010143,83	4362416,03
н31	1010143,95	4362414,40
н32	1010145,94	4362403,44
н33	1010153,62	4362400,88
н34	1010172,48	4362310,88
н35	1010174,74	4362301,95
н36	1010177,85	4362293,36
н37	1010179,33	4362290,27
н38	1010180,46	4362288,19
н39	1010183,10	4362282,96
н40	1010186,55	4362277,25
н41	1010165,70	4362318,59
н42	1010149,49	4362397,11
н43	1010146,94	4362397,95
н44	1010153,10	4362364,11
86:04:0000001:98468/чзy7		
н45	1010158,21	4362342,66
н46	1010164,33	4362321,89
н47	1010227,37	4362241,65
н48	1010225,50	4362245,23
н49	1010225,19	4362247,14
н50	1010226,37	4362248,70
н51	1010230,63	4362251,00
н52	1010224,59	4362259,38
н53	1010221,67	4362258,26
н54	1010214,38	4362254,32
н55	1010215,39	4362252,84
н56	1010154,41	4362417,74
н57	1010150,15	4362423,76
н58	1010143,16	4362424,82
н59	1010143,49	4362420,23
н60	1010234,87	4362253,68
н61	1010234,95	4362254,10
н62	1010231,27	4362260,24
н63	1010231,28	4362260,29
н64	1010232,03	4362260,75
н65	1010230,41	4362262,99
н66	1010228,79	4362262,12
н67	1010158,17	4362427,88
н68	1010158,16	4362430,26
н69	1010157,85	4362430,12
н70	1010153,14	4362427,86
н71	1010153,12	4362427,97
н72	1010153,07	4362427,95
86:04:0000001:98468/чзy1		
н73	1013768,98	4370456,05
н74	1013768,27	4370456,45
н75	1013768,25	4370456,44
н76	1013725,55	4370368,02
н77	1013728,02	4370366,88
86:04:0000001:98468/чзy2		
н78	1012969,45	4363753,18
н79	1012971,00	4363753,52
н80	1012970,42	4363756,21
н81	1012968,77	4363755,86
н82	1010177,55	4362317,47
н83	1010174,38	4362332,68
н84	1010173,74	4362334,37
н85	1010162,88	4362377,19
н86	1010160,89	4362394,41
н87	1010155,59	4362413,36
н88	1010155,30	4362413,42
н89	1010163,87	4362366,41

н90	1010165,28	4362359,38
н91	1010166,95	4362352,36
н92	1010168,88	4362345,44
н93	1010174,58	4362326,06
н94	1010230,63	4362251,00
н95	1010234,78	4362253,23
н96	1010234,87	4362253,68
н97	1010228,79	4362262,12
н98	1010221,67	4362258,26
н99	1010224,59	4362259,38
н100	1010158,21	4362420,98
н101	1010158,17	4362427,88
н102	1010157,85	4362430,12
н103	1010153,12	4362427,97
н104	1010153,14	4362427,86
86:04:0000001:98468/чзy4		
н105	1014219,76	4365710,22
н106	1014206,23	4365710,08
н107	1014206,16	4365707,27
86:04:0000001:98468/чзy5		
н108	1012708,37	4363647,25
н109	1012711,17	4363649,96
н110	1012723,14	4363660,06
н111	1012735,98	4363669,14
н112	1012746,02	4363675,68
н113	1012750,62	4363678,75
н114	1012755,14	4363681,97
н115	1012759,55	4363685,30
н116	1012774,11	4363696,56
н117	1012815,12	4363702,14
н118	1012874,53	4363711,21
н119	1012887,64	4363713,70
н120	1012931,86	4363728,12
н121	1012951,92	4363735,63
н122	1012953,97	4363736,35
н123	1012952,72	4363741,21
н124	1012950,22	4363740,32
н125	1012913,15	4363726,44
н126	1012900,24	4363722,10
н127	1012887,08	4363718,68
н128	1012873,68	4363716,14
н129	1012814,46	4363707,10
н130	1012772,09	4363701,34
н131	1012756,52	4363689,28
н132	1012752,19	4363686,01
н133	1012747,78	4363682,87
н134	1012743,28	4363679,85
н135	1012733,16	4363673,27
н136	1012720,10	4363664,03
н137	1012707,75	4363653,74

н138	1012706,83	4363652,77
86:04:0000001:98468/чзy6		
н139	1013781,88	4370514,57
н140	1013786,09	4370521,84
н141	1013787,38	4370524,05
н142	1013769,20	4370532,57
н143	1013764,94	4370525,39
н144	1013763,62	4370523,18
н145	1013767,79	4370521,22
н146	1013770,11	4370520,16
н147	1013779,98	4370515,52
н148	1013770,53	4370534,79
н149	1013777,23	4370531,64
н150	1013770,85	4370535,34
86:04:0000001:98468/чзy8		
н151	1012706,83	4363652,77
н152	1012707,75	4363653,74
н153	1012720,10	4363664,03
н154	1012733,16	4363673,27
н155	1012743,28	4363679,85
н156	1012747,78	4363682,87
н157	1012752,19	4363686,01
н158	1012756,52	4363689,28
н159	1012772,09	4363701,34
н160	1012814,46	4363707,10
н161	1012873,68	4363716,14
н162	1012887,08	4363718,68
н163	1012900,24	4363722,10
н164	1012913,15	4363726,44
н165	1012950,22	4363740,32
н166	1012952,72	4363741,21
н167	1012950,69	4363749,10
н168	1012963,72	4363751,94
н169	1012962,87	4363755,83
н170	1012946,68	4363750,75
н171	1012909,27	4363736,73
н172	1012888,65	4363730,34
н173	1012872,04	4363727,01
н174	1012816,04	4363718,45
н175	1012812,94	4363718,01
н176	1012767,68	4363711,85
н177	1012749,79	4363697,98
н178	1012743,61	4363693,40
н179	1012737,28	4363689,09
н180	1012726,53	4363682,11
н181	1012703,90	4363663,20
н182	1012709,29	4363643,97
н183	1012730,19	4363658,05
н184	1012731,29	4363656,11
н185	1012738,09	4363660,89

н186	1012739,16	4363659,07
н187	1012755,40	4363673,04
н188	1012767,83	4363684,67
н189	1012781,62	4363694,07
н190	1012797,96	4363697,87
н191	1012813,77	4363699,22
н192	1012878,43	4363710,69
н193	1012887,64	4363713,70
н194	1012874,53	4363711,21
н195	1012815,12	4363702,14
н196	1012774,11	4363696,56
н197	1012759,55	4363685,30
н198	1012755,14	4363681,97
н199	1012750,62	4363678,75
н200	1012746,02	4363675,68
н201	1012735,98	4363669,14
н202	1012723,14	4363660,06
н203	1012711,17	4363649,96
н204	1012708,37	4363647,25
н205	1012931,86	4363728,12
н206	1012954,22	4363735,43
н207	1012953,97	4363736,35
н208	1012951,92	4363735,63
86:04:0000001:98468/чзy10		
н209	1011739,02	4361195,85
н210	1011743,84	4361182,47
н211	1011744,98	4361180,23
н212	1011748,10	4361182,07
н213	1011746,36	4361185,05
н214	1011740,03	4361195,86
86:04:0000001:98468/чзy11		
н215	1014226,25	4365710,14
н216	1014226,31	4365710,28
н217	1014219,76	4365710,22
н218	1014206,16	4365707,27
н219	1014205,84	4365696,00
н220	1014239,57	4365703,28
н221	1014211,55	4365646,92
н222	1014214,65	4365647,58
н223	1014205,65	4365689,12
н224	1014205,30	4365676,43
86:04:0000001:98468/чзy13		
н225	1011436,81	4361968,48
н226	1011435,16	4361967,73
н227	1011453,55	4361921,41
н228	1011488,84	4361833,06
н229	1011531,92	4361725,82
н230	1011550,01	4361679,16
н231	1011570,47	4361628,64
н232	1011572,70	4361623,10

н233	1011579,45	4361606,44
н234	1011588,26	4361583,86
н235	1011595,37	4361566,90
н236	1011630,23	4361484,98
н237	1011668,43	4361389,07
н238	1011705,02	4361290,28
н239	1011739,02	4361195,85
н240	1011740,03	4361195,86
н241	1011746,36	4361185,05
н242	1011694,82	4361327,42
н243	1011671,57	4361389,64
н244	1011649,39	4361441,71
н245	1011631,38	4361489,30
н246	1011611,57	4361535,64
н247	1011590,21	4361586,24
н248	1011574,07	4361627,34
н249	1011551,07	4361685,75
н250	1011539,34	4361713,71
н251	1011519,73	4361759,60
н252	1011500,55	4361810,55
н253	1011483,16	4361854,02
н254	1011450,05	4361932,24
н255	1013795,90	4370520,06
н256	1013787,38	4370524,05
н257	1013786,09	4370521,84
н258	1013788,02	4370521,52
н259	1013786,47	4370512,28
н260	1013790,02	4370510,52
н261	1013799,69	4370504,93
н262	1013913,24	4370435,56
н263	1013917,36	4370434,99
н264	1013918,62	4370435,19
н265	1013920,04	4370435,45
н266	1013923,35	4370436,08
н267	1013926,13	4370440,60
н268	1013923,99	4370441,87
н269	1010179,41	4362456,73
н270	1010175,80	4362455,15
н271	1010175,77	4362427,84
н272	1010176,19	4362422,98
н273	1010177,93	4362401,40
н274	1010180,53	4362380,63
н275	1010180,64	4362380,19
н276	1010189,26	4362343,53
н277	1010194,72	4362329,70
н278	1010207,27	4362308,53
н279	1010224,55	4362283,57
н280	1010226,88	4362280,39
н281	1010227,05	4362280,49
н282	1010212,87	4362302,34

н283	1010200,52	4362328,43
н284	1010186,43	4362381,14
н285	1010182,06	4362416,69
н286	1011512,63	4361670,80
н287	1011488,61	4361731,72
н288	1011481,35	4361747,93
н289	1011478,25	4361746,34
н290	1011490,11	4361723,32
н291	1011502,73	4361690,82
н292	1011509,57	4361669,80
н293	1011687,16	4361232,19
н294	1011686,65	4361235,72
н295	1011684,01	4361242,76
н296	1011653,43	4361313,84
н297	1011653,21	4361314,40
н298	1011651,78	4361313,76
н299	1011659,80	4361295,70
н300	1011677,23	4361254,48
н301	1010196,05	4362254,02
н302	1010182,35	4362274,46
н303	1010177,45	4362282,64
н304	1010176,17	4362285,30
н305	1010173,82	4362283,71
н306	1010182,97	4362270,20
н307	1013771,71	4370537,13
н308	1013769,83	4370535,11
н309	1013770,53	4370534,79
н310	1013770,85	4370535,34
н311	1013777,23	4370531,64
н312	1013784,94	4370528,02
н313	1013794,68	4370523,46
н314	1013769,20	4370532,57
н315	1013768,86	4370532,73
н316	1013768,01	4370533,14
н317	1013761,39	4370525,98
н318	1013764,94	4370525,39
н319	1014209,96	4365744,43
н320	1014211,21	4365743,45
н321	1014211,35	4365744,69
н322	1014209,87	4365744,64
н323	1010180,36	4362288,13
н324	1010181,80	4362285,12
н325	1010183,10	4362282,96
н326	1010180,46	4362288,19
86:04:0000001:98468/чзy14		
н327	1013791,18	4370457,82
н328	1013786,85	4370460,43
н329	1013785,70	4370458,49
н330	1013790,06	4370455,85
86:04:0000001:98468/чзy15		

н331	1011359,48	4362105,56
н332	1011366,93	4362110,88
н333	1011357,91	4362133,87
н334	1011347,40	4362129,48
86:04:0000001:114654/чзy1		
н335	1014246,11	4365724,41
н336	1014246,17	4365723,28
н337	1014255,79	4365716,70
н338	1014255,87	4365721,04
н339	1014242,22	4365713,27
н340	1014233,05	4365712,85
н341	1014232,83	4365712,42
н342	1014236,75	4365710,42
н343	1014246,27	4365710,60

**2.3. Сведения о границах территории, применительно к которой осуществляется подготовка проекта межевания, содержащие перечень координат характерных точек таких границ в системе координат, используемой для ведения Единого государственного реестра**

**недвижимости**

№_тчк	X	Y
н1	1011357,96	4362133,89
н2	1011334,56	4362124,08
н3	1011357,40	4362068,86
н4	1011359,31	4362069,66
н5	1011359,31	4362069,66
н6	1011359,38	4362069,69
н7	1011359,31	4362069,66
н8	1011359,36	4362069,53
н9	1011358,18	4362060,91
н10	1011387,65	4361988,67
н11	1011390,12	4361982,32
н12	1011404,86	4361942,06
н13	1011407,35	4361935,60
н14	1011414,46	4361918,01
н15	1011414,46	4361918,01
н16	1011422,49	4361894,32
н17	1011434,60	4361857,07
н18	1011441,82	4361836,40
н19	1011446,76	4361838,12
н20	1011446,76	4361838,13
н21	1011465,31	4361792,25
н22	1011483,05	4361748,81
н23	1011478,24	4361746,34
н24	1011490,11	4361723,32
н25	1011502,73	4361690,82
н26	1011509,57	4361669,80
н27	1011514,65	4361671,46
н28	1011618,90	4361416,25
н29	1011620,91	4361411,13
н30	1011656,60	4361315,91
н31	1011651,77	4361313,76
н32	1011659,80	4361295,70
н33	1011677,23	4361254,48
н34	1011692,38	4361220,42
н35	1011697,25	4361203,59
н36	1011693,89	4361202,14
н37	1011711,14	4361155,20
н38	1011724,86	4361148,23
н39	1011741,88	4361174,29
н40	1011740,63	4361177,70
н41	1011748,10	4361182,07
н42	1011746,36	4361185,05
н43	1011694,82	4361327,42
н44	1011671,57	4361389,64
н45	1011649,39	4361441,71
н46	1011631,38	4361489,30
н47	1011611,57	4361535,64
н48	1011590,21	4361586,24
н49	1011574,07	4361627,34
н50	1011551,07	4361685,75
н51	1011539,34	4361713,71
н52	1011519,73	4361759,60
н53	1011500,55	4361810,55
н54	1011483,16	4361854,02
н55	1011450,05	4361932,24
н56	1011434,87	4361973,75
н57	1011406,66	4362041,19
н58	1011389,64	4362081,37
н59	1011376,04	4362106,08
н60	1011373,31	4362112,78
н61	1011367,17	4362110,27
н62	1013771,71	4370537,13
н63	1013761,38	4370525,98
н64	1013758,94	4370511,59
н65	1013704,18	4370426,98
н66	1013692,79	4370437,79
н67	1013682,64	4370431,48
н68	1013582,61	4370479,56
н69	1013565,21	4370441,65
н70	1013728,02	4370366,88
н71	1013773,47	4370465,86
н72	1013790,06	4370455,85
н73	1013792,22	4370459,67
н74	1013882,15	4370407,70
н75	1013933,67	4370406,95
н76	1013934,26	4370406,58
н77	1013934,39	4370406,80
н78	1013939,49	4370403,76
н79	1013941,02	4370406,39
н80	1013945,34	4370403,89
н81	1013955,39	4370421,19
н82	1013951,06	4370423,70
н83	1013953,05	4370427,12
н84	1013833,22	4370500,52
н85	1012999,42	4363762,41
н86	1012987,58	4363759,88
н87	1012987,07	4363762,22
н88	1012984,61	4363761,68
н89	1012968,13	4363757,48



н90	1012946,68	4363750,75
н91	1012909,27	4363736,73
н92	1012888,64	4363730,34
н93	1012872,04	4363727,02
н94	1012816,04	4363718,45
н95	1012767,68	4363711,85
н96	1012749,79	4363697,98
н97	1012743,61	4363693,40
н98	1012737,27	4363689,09
н99	1012726,54	4363682,10
н100	1012697,30	4363657,69
н101	1012691,27	4363653,49
н102	1012684,03	4363654,18
н103	1012683,12	4363644,56
н104	1012677,78	4363638,88
н105	1012684,62	4363616,03
н106	1012673,30	4363612,64
н107	1012696,39	4363535,58
н108	1012722,27	4363543,32
н109	1012719,88	4363551,30
н110	1012723,97	4363552,50
н111	1012712,04	4363596,06
н112	1012718,24	4363597,92
н113	1012710,70	4363623,12
н114	1012710,33	4363632,31
н115	1012713,53	4363634,17
н116	1012739,00	4363649,41
н117	1012762,20	4363667,11
н118	1012777,22	4363677,06
н119	1012779,94	4363678,76
н120	1012785,74	4363681,18
н121	1012790,08	4363682,42
н122	1012799,11	4363683,82
н123	1012832,42	4363688,01
н124	1012875,07	4363693,51
н125	1012890,63	4363696,86
н126	1012907,22	4363700,80
н127	1012923,47	4363705,20
н128	1012976,78	4363724,95
н129	1012994,02	4363730,10
н130	1012991,93	4363739,70
н131	1013003,81	4363742,22
н132	1010142,59	4362520,78
н133	1010140,31	4362472,20
н134	1010140,69	4362457,65
н135	1010143,95	4362414,40
н136	1010153,10	4362364,11
н137	1010158,21	4362342,66
н138	1010164,33	4362321,89
н139	1010169,12	4362310,38

н140	1010174,51	4362299,14
н141	1010180,46	4362288,19
н142	1010173,82	4362283,71
н143	1010182,97	4362270,20
н144	1010207,02	4362240,45
н145	1010208,02	4362241,32
н146	1010219,25	4362245,58
н147	1010243,53	4362212,86
н148	1010244,24	4362213,32
н149	1010247,14	4362209,30
н150	1010263,73	4362221,27
н151	1010282,84	4362194,79
н152	1010304,73	4362210,60
н153	1010301,81	4362214,65
н154	1010305,61	4362217,39
н155	1010274,32	4362263,62
н156	1010251,05	4362250,05
н157	1010230,39	4362278,70
н158	1010228,64	4362278,04
н159	1010212,87	4362302,34
н160	1010200,67	4362328,43
н161	1010186,75	4362381,16
н162	1010182,06	4362416,69
н163	1010178,01	4362477,77
н164	1010169,38	4362513,68
н165	1010169,57	4362519,98
н166	1014160,50	4365779,44
н167	1014134,10	4365773,73
н168	1014153,40	4365684,60
н169	1014164,71	4365687,05
н170	1014168,25	4365665,17
н171	1014164,26	4365664,30
н172	1014181,99	4365582,38
н173	1014182,10	4365572,99
н174	1014185,47	4365546,78
н175	1014189,57	4365547,37
н176	1014191,57	4365538,13
н177	1014217,97	4365543,84
н178	1014196,36	4365643,63
н179	1014214,64	4365647,58
н180	1014204,24	4365695,61
н181	1014245,50	4365704,54
н182	1014244,20	4365710,47
н183	1014255,71	4365710,59
н184	1014256,49	4365738,89
н185	1014228,79	4365745,21
н186	1014185,65	4365743,92
н187	1014182,51	4365770,12
н188	1014161,76	4365773,62

**2.4 Вид разрешенного использования образуемых земельных участков, предназначенных для размещения линейных объектов и объектов капитального строительства, проектируемых в составе линейного объекта, а также существующих земельных участков, занятых линейными объектами и объектами капитального строительства, входящими в состав линейных объектов, в соответствии с проектом планировки территории**

Образуемые земельные участки расположены на землях лесного фонда.

Вид разрешенного использования:

- для земель лесного фонда, установлен в соответствии со ст. 25 Лесного Кодекса РФ – Строительство, реконструкция, эксплуатация линейных объектов.